





II. QUESTÕES DE MÚLTIPLA ESCOLHA

3. Ouça um trecho da *Rhapsody in Blue* de George Gershwin (1898 – 1937) e marque a alternativa que o descreve corretamente: 
- a) Solo principal de instrumento de sopro com melodia que compreende a altura aguda ao grave com intensidade do forte ao fraco.
 - b) Solo principal de instrumento de sopro com melodia que compreende a altura grave ao médio grave com intensidade do forte ao fraco.
 - c) Solo principal de instrumento de sopro com melodia que compreende altura do grave ao agudo, ambos executados com intensidade fraca.
 - d) Solo principal de instrumento de sopro com melodia que compreende altura do grave com intensidade fraca ao agudo com intensidade muito forte.
4. Ouça um trecho da música *Carinhoso* de Pixinguinha (1897 – 1973) e marque a alternativa que corresponde ao instrumento que faz a função de solista. 
- a) Trompete
 - b) Sax alto
 - c) Flauta transversal
 - d) Clarinete
5. Ouça um trecho da composição de Sérgio Mendes (1941 -) e marque a alternativa correspondente ao ritmo executado. 
- a) Valsa
 - b) Samba
 - c) Choro
 - d) Reggae

6. Ouça o trecho musical e assinale a alternativa que corresponde a sua escrita na partitura. 

OBS.: O trecho musical está na tonalidade de Dó maior e será repetido 5 vezes

a) 

b) 

c) 

d) 

7. Observe o trecho musical abaixo e marque a alternativa correta considerando a clave e as figuras que representam as notas do sistema musical ocidental.



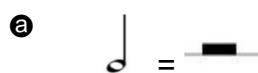
- a Escrito na Clave de Fá (quarta linha) possui a sequência das notas fá – sol – mi – fá – sol – lá – mi – ré – dó – dó
- b Escrito na Clave de Fá (quarta linha) possui a sequência das notas fá – sol – mi – fá – sol – lá – fá – mi – ré – ré
- c Escrito na Clave de Fá (quarta linha) possui a sequência das notas sol – lá – fá – sol – lá – si – sol – fá – mi – mi
- d Escrito na Clave de Fá (quarta linha) possui a sequência das notas fá – sol – mi – fá – sol – lá – fá – mi – dó – dó

8. Observe o trecho musical abaixo e assinale a alternativa que o descreve corretamente:

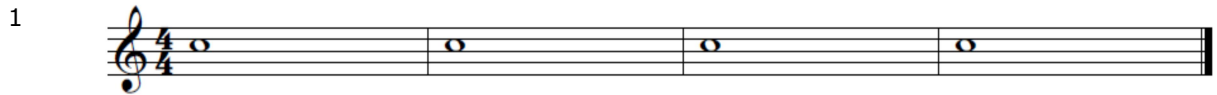


- a Trecho musical em compasso binário composto que apresenta notas nas linhas suplementares e pontos de aumento nas figuras dos compassos 2 e 5.
- b Trecho musical em compasso ternário que apresenta notas nas linhas suplementares e pontos de aumento nas figuras dos compassos 2 e 5.
- c Trecho musical em compasso simples com notas nas linhas suplementares e ponto de aumento no compasso 2.
- d Trecho musical em compasso ternário sem notas nas linhas suplementares com pontos de aumento nos compassos 2 e 5.

9. Observe as figuras rítmicas e as pausas e marque a alternativa correta:



10. Observe os quatro trechos musicais abaixo e marque a alternativa que descreve corretamente a quantidade de tempo conforme a fórmula de compasso.



- Ⓐ O primeiro trecho musical possui figuras com duração de dois tempos em cada compasso.
- Ⓑ O segundo trecho musical possui figuras com duração de meio tempo em cada compasso.
- Ⓒ O terceiro trecho musical possui figuras com duração de três tempos em cada compasso.
- Ⓓ O quarto trecho musical possui figuras com duração de um tempo em cada compasso.

RASCUNHO

The page contains 20 blank musical staves, each consisting of five horizontal lines, arranged vertically from top to bottom. These staves are provided for the student to sketch their musical composition.