



## **I. PROVA DE REDAÇÃO**

### **PROPOSTA DE REDAÇÃO**

Sim, a preferência musical pode estar relacionada à personalidade de uma pessoa:

- pessoas extrovertidas tendem a gostar de gêneros contemporâneos.
- pessoas ansiosas ou pessimistas tendem a ouvir músicas mais intensas.
- pessoas sociáveis tendem a gostar de todos os ritmos, exceto o intenso.
- pessoas organizadas e amáveis curtem mais os ritmos despretensiosos.
- pessoas com perfil mais aberto podem gostar de músicas suaves, sofisticadas, intensas e contemporâneas.

Fonte: <https://www.google.com/search?q=estilo+musical+influencia+na+persona&rlz=1C1GCEA>. Acessado em 23/10/2024

O compositor Célio Roberto escreveu uma música intitulada "Não toque esta música", cujo um dos trechos diz o seguinte:

“... Não toque essa música aqui, eu não posso ouvir  
Porque ela recorda triste um amor que perdi  
Dizem que um homem não chora  
Quando sente saudade  
Mas na verdade esta música fere o meu coração”

Citando trechos de uma ou mais música, ELABORE UM TEXTO **DISSERTATIVO** SOBRE O TEMA:

### **QUE MÚSICA(S) EU GOSTO DE OUVIR E POR QUÊ?**

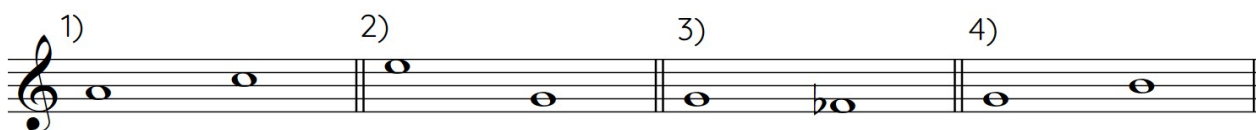
## II. PROVA ESPECÍFICA DE MÚSICA



### CONTEÚDO MUSICAL

1. Observe a escala abaixo e marque a alternativa correspondente.



- a) Lá menor harmônica, relativa de Do# Maior  
 b) Lá menor harmônica, relativa de Lá Maior  
 c) Lá menor harmônica, relativa de Dó Maior  
 d) Lá menor harmônica, relativa de Lá menor
2. Observe os intervalos melódicos e marque a alternativa que corresponda a sequência correta.



- a) 3ª Maior; 6ª menor; 2ª menor; 3ª menor  
 b) 3ª menor; 6ª Maior; 2ª Aum; 3ª Maior  
 c) 3ª Maior; 6ª menor; 2ª Maior; 3ª menor  
 d) 3ª Aum; 6ª Maior; 2ª menor; 3ª Maior
3. Ouça o trecho da Composição de Franz Liszt (1811 – 1886) chamada *La Campanella*, observe a sequência que cria um efeito dramático e expressivo, conectando notas de maneira fluida e, ao mesmo tempo, demonstrando a flexibilidade do instrumento fagote. Assinale a alternativa correta do tipo de escala predominante neste trecho musical. 
- a) Escala Pentatônica  
 b) Escala Cromática  
 c) Escala Diatônica  
 d) Escala Blues
4. Ouça o trecho da *Dança dos Cavaleiros* do compositor Sergei Prokofiev (1891 – 1953) e marque a alternativa que corresponde ao seu padrão rítmico/fórmula de compasso. 



- a)  $\frac{5}{8}$   
 b)  $\frac{4}{4}$   
 c)  $\frac{5}{4}$   
 d)  $\frac{3}{2}$



Leia o texto abaixo para responder a questão 5.

Em um experimento, diferentes pessoas foram convidadas a ouvir dois trechos de músicas em sequência, na mesma intensidade e seguindo o mesmo padrão rítmico. Ao final, todos, sem exceção, identificaram que se tratava da mesma música executada por instrumentos diferentes. Alguns até identificaram ser um instrumento de cordas e outro de sopro.

5. Assinale a alternativa correta que identifica a propriedade do som pela qual foi possível a identificação no experimento:
  - a) Intensidade.
  - b) Duração
  - c) Altura
  - d) Timbre
6. Marque a alternativa referente ao conceito de **Timbre** como propriedade do som.
  - a) frequência de um som conhecido como nota musical.
  - b) intensidade do som emitido por um instrumento ou voz.
  - c) qualidade do som que permite distinguir diferentes fontes sonoras (instrumentos ou vozes).
  - d) duração de um som conhecido como nota musical.
7. Assinale a alternativa que corresponde a função do denominador na fórmula de compasso 4/4.
  - a) indica que a figura que preenche todo o compasso é a colcheia.
  - b) indica que a figura que equivale a um tempo no compasso é a semínima.
  - c) indica que a figura que equivale a um tempo no compasso é a semicolcheia.
  - d) indica que a figura que preenche todo o compasso é a mínima.

Leia o texto abaixo para responder a questão 8.

A canção "Aquarela do Brasil" de Ary Barroso, lançada em 1939, é um clássico da música brasileira que mistura elementos de samba e música de concerto. Ela é conhecida por sua riqueza rítmica e melódica. Em compasso binário (2/4), apresenta elementos e variações típicas do samba-exaltação com células rítmicas onde existem acentuações em tempos que não são os **tempos fortes** e acentuações nos **tempos fracos** que são sustentadas para os **tempos fortes** seguintes, criando uma sensação de leveza e fluidez, mesmo dentro de um compasso binário.

8. Assinale a alternativa correta que identifica os elementos musicais que trata o texto acima.
  - a) Contratempo e Síncope.
  - b) Apogiatura e Mordente.
  - c) Contratempo e Apogiatura.
  - d) Síncope e Mordente.
9. Ouça um trecho da composição de Félix Robatto (1982-), que é um dos gêneros musicais mais festejados no Estado do Pará e marque a alternativa que compreende ao ritmo executado. 
  - a) Calipso
  - b) Melody
  - c) Brega
  - d) Carimbó
10. Ouça um trecho da melodia *O mio babbino caro*, da Ópera *Gianni Schicchi*, de *Giacomo Puccini* (1858 – 1924) e assinale a alternativa que corresponde à compreensão da dinâmica do personagem evidenciada pela melodia e acompanhamento de orquestra. 
  - a) A melodia é repetitiva e tocada em ritmo rápido, o que cria uma sensação de ansiedade e urgência.
  - b) A melodia é suave e contínua, com longas frases que, acompanhadas pela orquestração delicada, ajudam a transmitir um sentimento de súplica e ternura.
  - c) A música é constituída de acordes dissonantes e ritmo irregular, criando uma sensação de tensão e conflito.
  - d) A música é produzida por orquestração densa, com predominância de instrumentos de sopros, aumentando a sensação de força e autoridade.

**RASCUNHO REDAÇÃO**

1 \_\_\_\_\_

2 \_\_\_\_\_

3 \_\_\_\_\_

4 \_\_\_\_\_

5 \_\_\_\_\_

6 \_\_\_\_\_

7 \_\_\_\_\_

8 \_\_\_\_\_

9 \_\_\_\_\_

10 \_\_\_\_\_

11 \_\_\_\_\_

12 \_\_\_\_\_

13 \_\_\_\_\_

14 \_\_\_\_\_

15 \_\_\_\_\_

16 \_\_\_\_\_

17 \_\_\_\_\_

18 \_\_\_\_\_

19 \_\_\_\_\_

20 \_\_\_\_\_

21 \_\_\_\_\_

22 \_\_\_\_\_

23 \_\_\_\_\_

24 \_\_\_\_\_

25 \_\_\_\_\_

26 \_\_\_\_\_

27 \_\_\_\_\_

28 \_\_\_\_\_

29 \_\_\_\_\_

30 \_\_\_\_\_

Rascunho Redação

# RASCUNHO MÚSICA

A large area of horizontal lines for musical notation, consisting of approximately 40 sets of five-line staves, each set containing five parallel horizontal lines.



# UNIVERSIDADE DO ESTADO DO PARÁ

## PROSEL 2025

### PROCESSO SELETIVO ESPECIAL: LICENCIATURA EM MÚSICA

#### GABARITO DO CANDIDATO

O gabarito poderá ser copiado, **SOMENTE**, no espelho constante no final do boletim de questões disponibilizado para este fim que somente será destacado no final de sua prova, pelo fiscal de sua sala.

QUESTÃO	ALTERNATIVA
1	
2	
3	
4	
5	
6	
7	
8	
9	
10	