



**I. PROVA DE REDAÇÃO**

**Prezado candidato.**

**Leia com atenção o comando que segue e com base nele e em outras leituras que você possui elabore a sua DISSERTAÇÃO.**

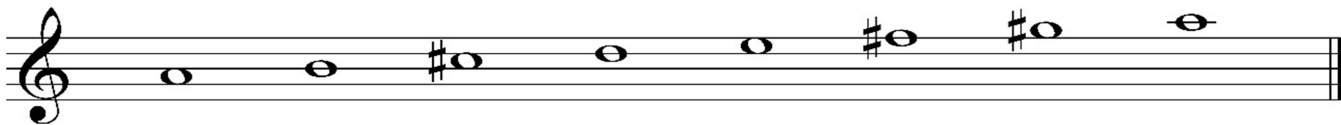
Com a popularização dos computadores e a disseminação da internet, surgem novas tecnologias capazes de auxiliar o processo de ensino-aprendizagem musical. Essas tecnologias estão presentes hoje através de ferramentas como editores de partituras, editores de áudio e vídeo, sequenciadores MIDI, programas. A análise e interpretação dos diversos aspectos levantados apontam a necessidade de haver mudança de paradigma na formação pedagógico-musical dos licenciandos e diálogo mais efetivo entre os campos da Música e da Educação, devido, especialmente, às múltiplas demandas da escola e aos diferentes contextos de atuação profissional do educador musical.

**PROPOSTA: A literatura relativa ao ensino de música na escola** tem apontado diversos aspectos dos saberes docentes mobilizados por professores no contexto de distintos percursos formativos, alguns na formação inicial e outros na formação continuada. **Como você acha que a universidade deve lidar com as plataformas digitais na formação do educador musical?**

## II. PROVA ESPECÍFICA DE MÚSICA

### CONTEÚDO MUSICAL

1. Observe a escala abaixo e assinale a alternativa que corresponde à sua armadura de clave:



a



b



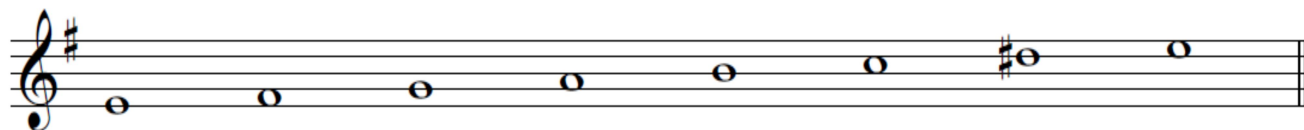
c



d



2. Observe a Escala abaixo e marque a alternativa correspondente:



- a) Mi menor, relativa de Sol# maior
- b) Mi menor, relativa de Sol maior
- c) Mi maior, relativa de Sol menor
- d) Mi Maior, relativa Sol# menor

3. Observe os intervalos melódicos e marque a alternativa com a sequência correta relativa ao parâmetro sonoro **altura**:

1



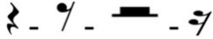
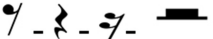

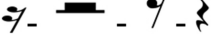








2



3



- a) grave – agudo, grave – agudo, grave – agudo.
- b) grave – agudo, agudo – grave, grave – agudo.
- c) agudo – grave, grave – agudo, grave – agudo.
- d) grave – agudo, agudo – grave, agudo – grave.

4. Considerando o intervalo melódico entre as notas Sol – Dó (G – C) da escala diatônica, marque a alternativa correta em relação à sua classificação:
- Sexta maior
  - Quinta justa
  - Terça maior
  - Quarta justa
5. De acordo com a sequência das figuras **Colcheia – Semínima – Semicolcheia – Mínima**, marque a alternativa que corresponde à sequência das pausas correspondentes:
- 
  - 
  - 
  - 
6. Observe os intervalos melódicos e marque a alternativa que corresponde a sequência correta:
- 1)  2)  3)  4) 
- 2ª menor; 3ª Maior; 3ª menor; 2ª Maior
  - 2ª Maior; 3ª Maior; 3ª Maior; 2ª menor
  - 2ª Maior; 3ª menor; 3ª Maior; 2ª menor
  - 2ª menor; 3ª menor; 3ª Maior; 2ª menor
7. Ouça o trecho musical e assinale a alternativa que corresponde ao instrumento solista da melodia. 
- Trompete, instrumento de sopro da família dos metais.
  - Trompa, instrumento de sopro da família dos metais.
  - Violino, instrumento de cordas friccionadas.
  - Clarinete, instrumento de sopro da família das madeiras.
8. Ouça um trecho da composição de Waldir Azevedo (1923 - 1980) e marque a alternativa que compreende ao gênero do ritmo executado: 
- Marcha
  - Samba
  - Bossa nova
  - Choro
9. Ouça o trecho musical e marque a alternativa que corresponde ao seu padrão rítmico/fórmula de compasso: 
- 5  
4
  - 5  
8
  - 3  
4
  - 4  
4
10. Ouça um trecho do Concerto para 2 violinos BWV 1043 do compositor alemão J.S.Bach (1685 – 1750) e marque a alternativa que corresponde a versão adaptada ao gênero musical genuinamente brasileiro: 
- Sertanejo
  - Funk
  - Brega
  - Samba

## RASCUNHO REDAÇÃO

1 \_\_\_\_\_

2 \_\_\_\_\_

3 \_\_\_\_\_

4 \_\_\_\_\_

5 \_\_\_\_\_

6 \_\_\_\_\_

7 \_\_\_\_\_

8 \_\_\_\_\_

9 \_\_\_\_\_

10 \_\_\_\_\_

11 \_\_\_\_\_

12 \_\_\_\_\_

13 \_\_\_\_\_

14 \_\_\_\_\_

15 \_\_\_\_\_

16 \_\_\_\_\_

17 \_\_\_\_\_

18 \_\_\_\_\_

19 \_\_\_\_\_

20 \_\_\_\_\_

21 \_\_\_\_\_

22 \_\_\_\_\_

23 \_\_\_\_\_

24 \_\_\_\_\_

25 \_\_\_\_\_

26 \_\_\_\_\_

27 \_\_\_\_\_

28 \_\_\_\_\_

29 \_\_\_\_\_

30 \_\_\_\_\_

Rascunho Redação



---

## RASCUNHO MÚSICA

A large area of blank musical staves for writing, consisting of approximately 30 horizontal lines spaced evenly down the page.



# UNIVERSIDADE DO ESTADO DO PARÁ

## PROSEL 2024

### PROCESSO SELETIVO ESPECIAL: LICENCIATURA EM MÚSICA

#### GABARITO DO CANDIDATO

O gabarito poderá ser copiado, **SOMENTE**, no espelho constante no final do boletim de questões disponibilizado para este fim que somente será destacado no final de sua prova, pelo fiscal de sua sala.

QUESTÃO	ALTERNATIVA
1	
2	
3	
4	
5	
6	
7	
8	
9	
10	